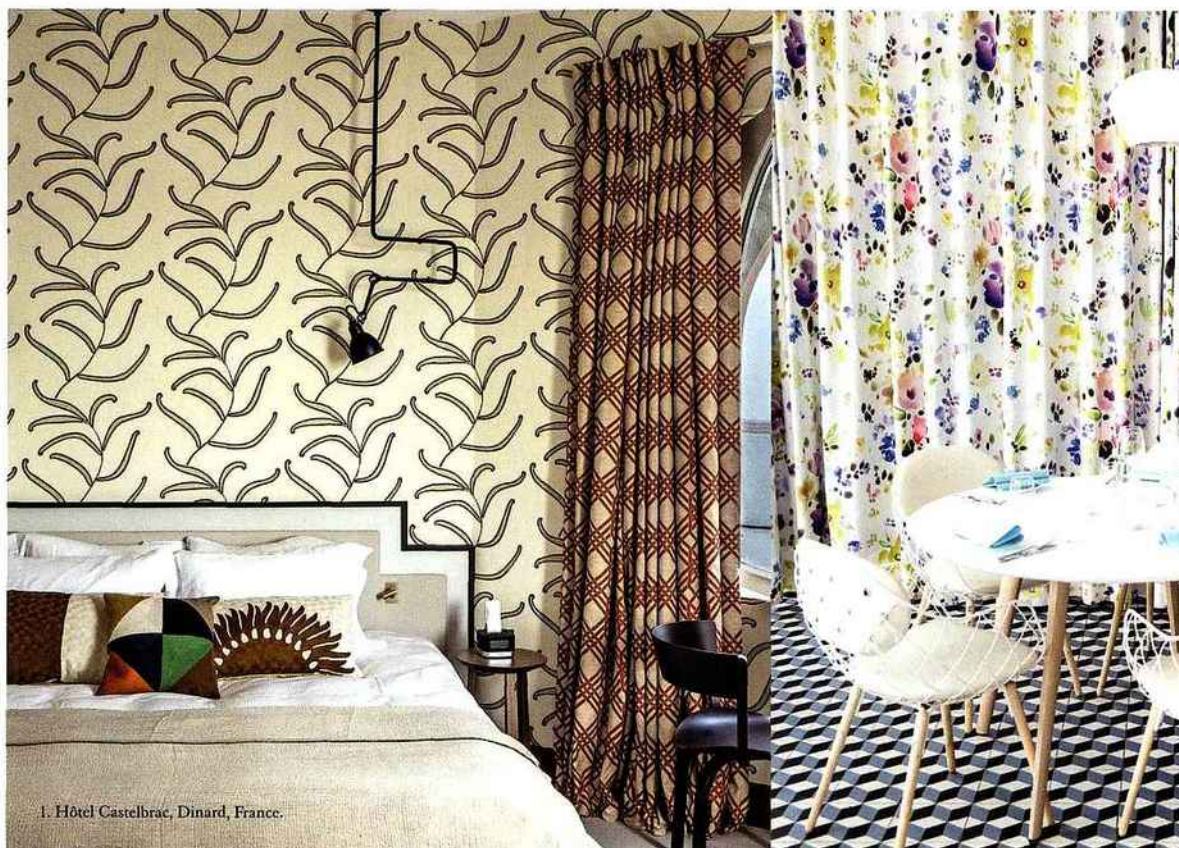




INSPIRATION TENDANCE



1. Hôtel Castelbrac, Dinard, France.



3. The Lanesborough, Londres, Royaume-Uni.

4. Beau-Rivage Palace, Lausanne, Suisse.

NOS ADRESSES...

1. HÔTEL CASTELBRAC,
17, avenue George-V,
Dinard, France.
castelbrac.com

2. LE COUVENT DES MINIMES - HÔTEL & SPA OCCITANE,
chemin des Jeux-de-Mai, Mane-en-Provence, France.
couventdesminimes-hotelspa.com
et relaischateaux.com

3. THE LANESBOROUGH,
Hyde Park Corner,
Londres, Royaume-Uni.
lanesborough.com

4. BEAU-RIVAGE PALACE,
Place du Port 17-19,
Lausanne, Suisse. brp.ch
et lhw.com

2. Le Couvent des Minimes,
Mane-en-Provence France.

Bons Motifs

Discerning patterns

Le papier peint revient en force. Sélection d'adresses d'un style fou pour s'en persuader.

Décors that strike an original note through the choice of motifs for the wallpapers and fabrics.

HÔTEL CASTELBRAC (1). Escaladant la falaise, les différents bâtiments de ce cinq-étoiles de Dinard ne datent pas d'hier. Ils ont été édifiés au fil des ans et des diverses fonctions du lieu: maison de plage pour familles anglaises et, après le rachat par la ville, station de biologie marine, qui ajouta une aile à la villa (encore!) pour abriter un aquarium. Tous ces propriétaires ont laissé une trace habilement mise en valeur dans l'hôtel transformé par la designer Sandra Benhamou et l'architecte d'intérieur Léonie Alma Mason. Dans les parties communes et dans les chambres, les allusions à l'aquarium s'expriment au travers d'un motif de poisson stylisé sur les murs, les placards, les miroirs, ou d'anciennes photos. Grâce à l'emplacement à flanc de colline, les 25 chambres et suites, toutes différentes, à la déco claire et élégante, ont une vue incroyable sur la baie. Derniers bienfaits: une salle de soins double signée Thémaé et une piscine dominant la baie. THE FIVE-STAR Hôtel Castelbrac in Dinard occupies a complex of buildings dating from the 19th century. A beach house, an aquarium, a marine research center... All of these former functions are reflected in the décor by Sandra Benhamou and Léonie Alma Mason, with elements like the stylized fish motif adorning the walls. Spread out along a steep hillside, the 25 rooms and suites all command a sweeping view of the bay. The pool, with its own bay view, is supplemented by a Thémaé spa.

LE COUVENT DES MINIMES (2). La façade sobre du Couvent des Minimes Hôtel & Spa ne dévoile en rien l'ambiance joyeuse qui règne à l'intérieur. Jaune pastel, bleu cyan ou encore des nuances de rose et de vert pistache viennent réveiller les murs de cet ancien couvent. Au Bistrot Le Pequier (photo), place aux imprimés, certains discrets, d'autres plus chatoyants. Tous apportent une touche contemporaine et vivante dans ce lieu autrefois si calme et austère. BEHIND the plain façade of the Couvent des Minimes Hôtel & Spa lies a remarkably cheerful interior. Swathes of pale yellow, blue, pink and

5. RELAIS CHRISTINE,
3, rue Christine,
Paris VI, France.
relais-christine.com

6. GRAND HÔTEL DU MIDI,
22, boulevard Victor-Hugo, Montpellier, France.
grandhoteldumidimontpellier.com
et chateauxhotels.com

7. LA BASTIDE DE GORDES,
rue de la Combe,
Gordes, France.
bastide-de-gordes.com

8. DOMAINE DE LA BAUME,
2071, route d'Aups,
Tourtour, France.
domaine-delabaume.com



green enliven the walls of this former convent, along with prints in the Bistrot Le Pequier (shown here), creating a vibrant atmosphere in a once austere place.

THE LANESBOROUGH (3). Pour les Londoniens, ce lieu fait figure d'emblème dans la capitale. Ancienne demeure du deuxième vicomte de Lanesborough érigée en 1719, le bâtiment a été reconstruit en 1827 par William Wilkins, l'architecte de la National Gallery, dans un pur style georgien. En confiant la décoration d'intérieur à Alberto Pinto, le groupe Oetker a voulu retrouver l'esprit de la Régence anglaise. Chandeliers, dessins au pochoir, feuilles d'or et bien sûr motifs à fleurs font partie intégrante du décor qui retrouve sa splendeur d'antan. La Buckingham Suite (photo) offre une vue sur les magnifiques jardins de Buckingham Palace, tandis que la Royal Suite, qui s'étend sur plus de 440m², recrée à la perfection l'ambiance d'une résidence privée. Tout simplement sublime.

BUILT IN 1719 by the Viscount of Lanesborough and rebuilt in 1827, The Lanesborough is now a palatial hotel and a London landmark. The décor by Alberto Pinto updates the spirit of the English Regency with chandeliers, gold leaf and plenty of floral motifs—as in the Buckingham Suite (shown here) overlooking the gardens of Buckingham Palace.

BEAU-RIVAGE PALACE (4). Au bord du Lac Léman, ce membre des Leading Hotels of the World a su évoluer

avec le temps tout en respectant son riche héritage. Le travail de rénovation de l'aile Palace a été confié à l'architecte d'intérieur Pierre-Yves Rochon. Mobilier contemporain, tonalités claires, tissus et papiers peints aux motifs variés de fleurs, d'oiseaux ou de simples graphiques, tout est là pour rendre hommage à l'histoire du lieu sans pour autant le ringardiser. Bien au contraire. La vision fraîche et lumineuse de Rochon donne un coup d'éclat moderne à la bâtisse construite en 1861. Au rez-de-chaussée, le spa Cinq Mondes et le bar, dont la carte de cocktails est digne des spots les plus expérimentaux, rajoutent à la modernité du lieu.

ON THE SHORES of Lake Geneva, the Beau-Rivage Palace Lausanne has kept pace with the times while preserving its heritage. The renovation of the Palace wing by designer Pierre-Yves Rochon brings a fresh modern touch to the 155-year-old building with contemporary furniture, light colors and tasteful, elaborate wallpapers.

RELAIS CHRISTINE (5). Ce boutique hôtel de 48 chambres et suites est niché dans le quartier Saint-Germain-des-Prés. Cour fleurie et jardin, intérieurs très "parisiens XIX^e": salon cosy avec tableaux aux murs, détails soignés, et dans chaque chambre, des murs ornés de papiers peints qui vont de motifs façon toile de Jouy aux calèches Belle Epoque et bouquets de fleurs. Carrément charmant.



IN THE SAINT GERMAIN district of Paris, Relais Christine recaptures the charm of the Belle Epoque. The 48 rooms and suites are decorated with wallpapers depicting Oriental scenes, carriages, bouquets of flowers...

GRAND HÔTEL DU MIDI (6). C'est à Julie Gauthron que le groupe hôtelier Maranatha a confié la décoration de cet l'hôtel situé à Montpellier. L'univers de la danse contemporaine a inspiré l'architecte d'intérieur. Elle a pensé un décor en mouvement et rupture avec, dans chaque chambre, deux types de papiers peints aux motifs classiques revisités, qui bousculent les codes.

DESIGNER Julie Gauthron drew inspiration from the world of dance for the décor of the Grand Hôtel du Midi in Montpellier. To evoke movement, each room has two types of wallpaper with deceptively "traditional" patterns.

BASTIDE DE GORDES (7). L'ancienne demeure seigneuriale du XVI^e siècle est bâtie sur les remparts du XII^e du village fortifié de Gordes. Entièrement rénové, le dernier joyau du Groupe LOV Hotel Collection dévoile une décoration très inspirée avec meubles chinés dans les brocantes alentours, tissus soyeux et papiers peints. Pierres apparentes, escaliers, dalles et voûtes confèrent au lieu un charme fou. La Bastide de Gordes mêle au raffinement intérieur le luxe d'une vue exceptionnelle sur la vallée, le Luberon et les Alpilles. Très chic.

BUILT AS a noble residence in the 16th century, La Bastide de Gordes combines sophisticated luxury with a panoramic view of the valley and the mountains beyond. Stone walls, grand staircases and vaulted ceilings give the hotel an irresistible old-world charm. The latest gem in the LOV Hotel Collection, La Bastide features a chic, imaginative décor with vintage furniture, plush fabrics and ornate wallpapers.

DOMAINE DE LA BAUME (8). Bernard Buffet et son épouse y ont vécu des années. Cette propriété de 40 hectares appartient aujourd'hui au groupe hôtelier de luxe Maisons&Hôtels Sibuet. La bastide est un hymne à la Provence: façade ocre ouverte sur des jardins à la française, bassins d'eau, platanes et cyprès. Non loin, l'oliveraie et l'orangerie. Et la piscine, entourée d'un théâtre de verdure. A l'intérieur, on apprécie le raffinement de l'art de vivre provençal avec meubles anciens chinés, murs patinés de teintes chaudes, tissus soyeux et tomettes. Et pour chacune des quinze chambres et suites, le raffinement d'une décoration inspirée. ONCE THE HOME of the French painter Bernard Buffet, Domaine de la Baume now belongs to the luxury hotel group Maisons & Hôtels Sibuet. Just outside the southern French village of Tourtour, the property is an ode to Provence: a manor house with an ochre façade, a landscaped garden, a swimming pool surrounded by greenery, stands of cypress, olive and orange trees... Each of the 15 rooms and suites has its own refined, elegant décor. ■

