



CASTELBRAC

SOUL HAVEN



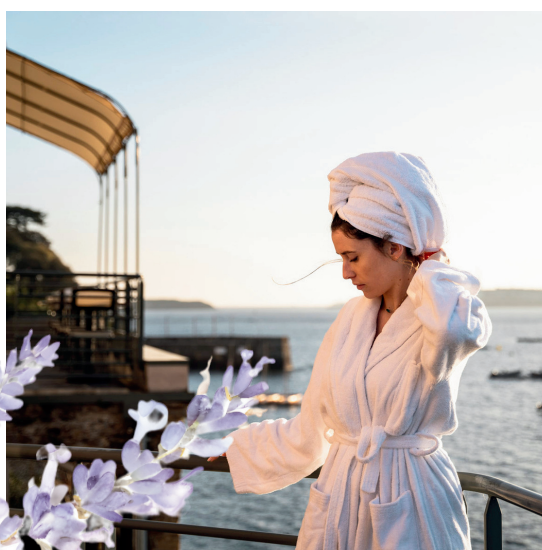
CARTE DES SOINS
SPA MENU

YON
KA[®]
PARIS

Castelbrac & Yon-Ka

Niché face à la mer, dans les murs chargés d'histoire de l'ancien aquarium de Dinard, les Suites Spa de Castelbrac vous ouvrent les portes d'un univers hors du temps, où chaque détail célèbre l'âme du lieu et l'appel du grand large.

Pour sublimer ce moment de déconnexion, nous avons choisi de collaborer avec la marque Yon-Ka, pionnière de l'aromathérapie depuis 1954.



Nestled within the historic walls of Dinard's former aquarium, overlooking the sea, the Castelbrac Spa Suites open the doors to a timeless world where every detail celebrates the spirit of the place and the call of the open sea.

To enhance this moment of relaxation, we have chosen to collaborate with Yon-Ka, a pioneer in aromatherapy since 1954.

LES 5 PILIERS DE YON-KA

YON-KA'S 5 PILLARS

EFFICACITÉ NATURELLE NATURAL EFFECTIVENESS

La combinaison de 4 sciences du végétal : aromathérapie, aromachologie, phytothérapie, gemmothérapie.

Combination of 4 plant sciences: aromatherapy, aromachology, phytotherapy, gemmotherapy.

EXCELLENCE DE FORMULATION FORMULATION EXCELLENCE

Une équipe d'experts combinée à une charte de formulation stricte : une moyenne de 92 % d'ingrédients d'origine naturelle sur l'ensemble des gammes.

A team of top-level experts combined with a strict formulation charter: an average of 92 % of ingredients of natural origin across all ranges.

EXPERTISE DU GESTE GESTURE EXPERTISE

Un savoir-faire reconnu dans plus de 6 000 instituts et spas dans le monde.

Expertise recognized in more than 6,000 institutes and spas worldwide.

EXPÉRIENCE POLYSENSORIALE POLYSENSORIAL EXPERIENCE

Des expériences aromatiques, holistiques et personnalisées alliant efficacité dermatologique, résultats visibles et bienfaits multisensoriels.

Aromatic, holistic and personalized experiences combining dermatological efficacy, visible results and multisensory benefits.

ENGAGEMENTS RESPONSABLES RESPONSIBLE EFFECTIVENESS

Des actions environnementales et sociales concrètes en faveur de l'environnement.

Concrete environmental and social actions in favor of the environment.

LE TRÉSOR YON-KA

YON-KA'S TREASURE

Au cœur des soins et produits visage et corps de la marque, la **QUINTESENCE**, le trésor Yon-Ka : un complexe exclusif de 5 huiles essentielles : lavande, géranium, romarin, cyprès, thym.

Cette synergie active associe efficacité dermatologique, bienfaits olfactifs et aromachologiques, pour contribuer au mieux-être et à l'équilibre global de chacun.

At the heart of the brand's face and body care products lies the Yon-Ka treasure: **QUINTESENCE**, an exclusive complex of five essential oils: lavender, geranium, rosemary, cypress, and thyme.

This active synergy combines dermatological efficacy with olfactory and aromachological benefits to contribute to well-being and overall balance.



COULOIR DE NAGE & HAMMAM

SWIMMING LANE & HAMMAM

Profitez de notre couloir de nage extérieur chauffé, baigné de lumière naturelle, et offrez-vous un moment de pure déconnexion dans notre hammam privatif

Enjoy our heated outdoor lap pool, bathed in natural light, and treat yourself to a moment of pure relaxation in our private hammam.



Pour les convives de l'hôtel :
Piscine en libre accès.
Hammam réservable
uniquement dans le rituel
"Jardin d'Orient".

For hotel guests: Free access to the swimming pool. Hammam available for booking only as part of the "Garden of the Orient" ritual.

Pour la clientèle extérieure :
Hammam réservable
uniquement dans le rituel
"Jardin d'Orient".

For external clients: Hammam booking available only as part of the "Garden of the Orient" ritual.

LES RITUELS

RITUALS



Laissez-vous porter par nos expériences uniques pour un relâchement total et intense.

Chaque rituel s'achève autour d'un virgin cocktail face à la mer, pour doucement revenir à soi.



Let yourself be carried away by our unique experiences for total and intense relaxation. Each ritual concludes with a non-alcoholic cocktail overlooking the sea, allowing you to gently return to yourself.

SLEEP THERAPY (1H30) - 215 €

Un soin visage et dos à la fois relaxant, lissant et réharmonisant, qui réunit les bienfaits du CBD et la précision des points d'énergie pour favoriser un sommeil profondément réparateur.

A face and back treatment that is simultaneously destressing, smoothing and reharmonizing, combining the benefits of CBD and the precision of energy points to promote deeply restorative sleep.

JARDIN D'ORIENT ORIENTAL GARDEN

(1H15 SOLO) - 150 € / (2H DUO*) - 300 €

Bénéficiez de l'accès privatif du hammam avec gant de kessa et savon noir pendant 30 minutes, suivi d'un massage personnalisé de 45 minutes.

Alliant chaleur et réconfort, vivez un moment de décontraction profonde.

**Soin l'un(e) après l'autre : la première personne se fait masser, pendant que l'autre profite du hammam.*

Appreciate a private access to the hammam with a kessa glove and black soap for 30 minutes, followed by a personalized 45-minute massage. Combining warmth and comfort, experience a moment of deep relaxation.

**One after the other: one person gets a massage, the other enjoys the hammam.*

ABSOLU CORPS (1H30) - 215 € BODY ABSOLUTE

Un rituel d'évasion sur mesure. Gommage du corps entier et massage personnalisé, adaptés à vos envies et aux besoins de votre peau. Chaque geste, senteur et texture vous transporte dans un voyage sensoriel unique, pour relâcher les tensions et éveiller les sens.

A bespoke escape ritual. A full-body scrub and personalized massage, tailored to your desires and your skin's needs. Each touch, scent, and texture transports you on a unique sensory journey, releasing tension and awakening your senses.

RITUEL ULTIME (2H) - 250 € ULTIMATE RITUAL

Le rituel débute par un gommage du corps entier de 30 minutes, suivi d'un massage sur mesure de 45 minutes, puis se prolonge avec un soin du visage de 45 minutes. Ce soin révèle une peau lumineuse et détendue. Une expérience complète et intensément relaxante.

The ritual begins with a 30-minute full-body scrub, followed by a 45-minute personalized massage, and then continues with a 45-minute facial, revealing radiant and relaxed skin. A complete and intensely relaxing experience.

LES SOINS VISAGE

FACIAL TREATMENT

SOIN D'EXCEPTION (1H30) - 160 €

EXCEPTIONAL CARE

Soin anti-âge global pour le visage & décolleté, qui redensifie, raffermi et lisse la peau, avec des résultats visibles grâce aux techniques spécifiques Yon-Ka.

A comprehensive anti-aging treatment for the face and décolleté, which redensifies, firms and smooths the skin, with visible results.

SOIN JEUNESSE (1H) - 105 €

YOUTH CARE

Véritable rituel de régénération, ce soin sublime votre peau grâce à un protocole personnalisé qui lisse et comble les signes du temps.

A true ritual of regeneration, this treatment enhances your skin thanks to a personalized protocol that smooths and fills in the signs of aging..

SOIN ICONIQUE (1H15) - 115 €

ICONIC TREATMENT

Soin aromatique sur-mesure, détoxifiant et revitalisant, orchestré autour d'un nettoyage profond en 5 phases exclusives.

A tailor-made aromatic treatment, detoxifying and revitalizing, orchestrated around a deep cleansing in 5 exclusive phases.

SOIN ESSENTIEL (1H) - 100 €

ESSENTIAL CARE

Soin de réconfort intense, personnalisé selon les besoins de votre peau. Il associe un double masque et un double massage relaxant pour une détente absolue.

An intensely comforting treatment, personalized to your skin's needs. It combines a double mask and a double relaxing massage for absolute relaxation.



PARFAIRE VOTRE SOIN VISAGE

PERFECT YOUR FACIAL TREATMENT



Options en supplément (30 MIN) - 50 €

Extra option for complete relaxation

MAHANA

Massage en étoile du crâne, des mains et des pieds, pour éveiller une profonde sensation de bien-être autour de la fleur de tiaré et du jasmin.

Star-shaped massage of the skull, hands and feet with tiare and jasmine scents.

SLEEP THERAPY

Massage du dos et points d'énergie ciblés allié à la puissance apaisante du CBD à la douceur aromatique de la lavande et de la camomille. Idéal pour relâcher le stress accumulé et favoriser un sommeil réparateur.

A back massage and targeted energy points combined, ideal for relieving stress and promoting restful sleep.

LES SOINS CORPS

BODY TREATMENT



GOMMAGE CORPS SUR-MESURE (30 MIN) - 75 €

PERSONALIZED BODY SCRUB

Un rituel d'exfoliation personnalisé selon vos envies et les besoins de votre peau. Votre praticienne sélectionne la texture et les actifs adaptés pour révéler une peau lisse, éclatante et soyeuse.

A personalized exfoliation ritual tailored to your desires and your skin's needs. Your practitioner selects the appropriate texture and active ingredients to reveal smooth, radiant, and silky skin.

DOS SUBLIME (45 MIN) - 90 €

SUBLIME BACK

Soin décontractant du dos. Gommage marin purifiant, brumisation de la Quintessence Yon-Ka aux cinq huiles essentielles puis massage relaxant à l'huile de CBD du dos, des trapèzes et de la nuque.

Relaxing back treatment. Purifying marine scrub, misting of Yon-Ka Quintessence with five essential oils then relaxing massage with CBD oil of the back, trapezius muscles and neck.

LES MASSAGES CORPS

BODY MASSAGES

CASTELBRAC 30 MIN - 60 € / 60 MIN 120 € / 1H30 175 €

Après un diagnostic personnalisé, profitez d'un massage entièrement sur-mesure. Grâce à son expertise, votre praticienne ajuste les zones à privilégier, la pression et le rythme, pour un soin unique : relaxant, énergétique, drainant ou sportif selon vos envies.

After a personalized consultation, enjoy a completely customized massage. Thanks to her expertise, your practitioner will adjust the areas to be focused on, the pressure and the rhythm, for a unique treatment: relaxing, energizing, lymphatic drainage or sports massage, according to your preferences.

MAHANA (60 MIN) - 120 €

Un massage énergétique, aromatique et profondément relaxant, centré sur les extrémités : pieds, mains et cuir chevelu.

Enveloppé par les effluves apaisantes du tiaré et du jasmin, ce soin mêle gestes de réflexologie et manœuvres harmonisantes pour rééquilibrer les énergies et procurer un relâchement absolu du corps et de l'esprit.

An energizing, aromatic, and deeply relaxing massage focused on the extremities: feet, hands, and scalp. Enveloped by the soothing scents of tiare and jasmine, this treatment blends reflexology techniques with harmonizing movements to rebalance energies and provide complete relaxation of body and mind.

REFLEXOLOGIE PLANTAIRE FOOT REFLEXOLOGY (45 MIN) - 90 €

Issue de la médecine traditionnelle chinoise, ce soin repose sur des pressions ciblées au niveau de la voûte plantaire. Il permet ainsi la libération des tensions et permet un rééquilibrage du corps. Un massage des jambes prolonge cette expérience apportant une sensation de bien-être global.

Derived from traditional Chinese medicine, this treatment relies on targeted pressure applied to the soles of the feet. This releases tension and rebalances the body. A leg massage extends this experience, providing a feeling of overall well-being.

SHIATSU (90 MIN) - 175 €

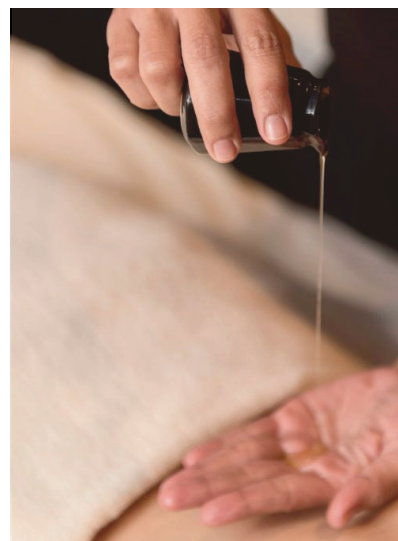
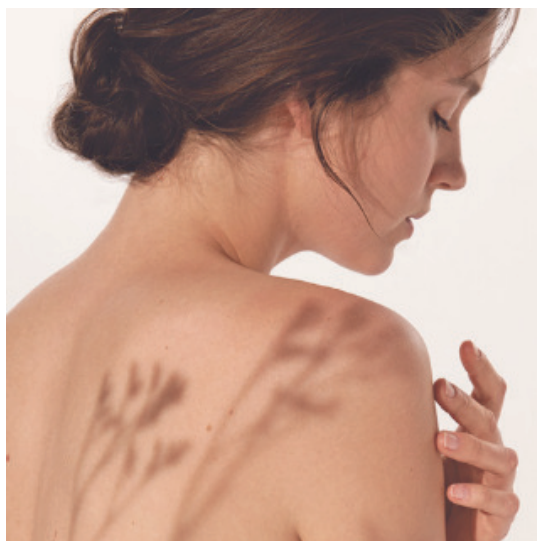
Authentique pratique ancestrale japonaise, ce soin offre des bienfaits qui se prolongent sur plusieurs jours. Par des pressions ciblées le long des méridiens, il permet une meilleure circulation de l'énergie dans le corps et dénoue les blocages physiques et émotionnels. Ce massage est prodigué sans huile et débute par un bilan énergétique du ventre. Une expérience rare, subtile et intensément régénérante.

An authentic Japanese ancestral practice, this treatment offers benefits that last for several days. Through targeted pressure along the meridians, it improves the flow of energy throughout the body and releases physical and emotional blockages. This massage is performed without oil and begins with an energy assessment of the abdomen. A rare, subtle, and intensely rejuvenating experience.

FUTURE MAMAN MUM TO BE (60 MIN) - 120 €

Un massage enveloppant, tout en douceur, spécialement conçu pour accompagner les femmes enceintes à partir du 4^e mois. Les gestes fluides et sécurisants soulagent les tensions du dos et des jambes, améliorent la circulation et procurent un profond sentiment d'apaisement.

A gentle, enveloping massage, specially designed to support pregnant women from the fourth month onwards. The fluid and reassuring movements relieve tension in the back and legs, improve circulation, and provide a profound sense of calm.



PRENDRE RENDEZ-VOUS

BOOK A TREATMENT



Cabines de soin ouvertes tous les jours.

Sur réservation :

- Par téléphone : 02 99 80 30 00
- Par mail : reception@castelbrac.com
- QR code ou sur planity.com



Treatment rooms open daily.

Reservations required:

- By phone: +33 0(2) 99 80 30 00
- By email: reception@castelbrac.com
- QR code or on planity.com



CASTELBRAC

SOUL HAVEN

★ ★ ★ ★ ★

HÔTEL **** | TABLE ÉTOILÉE | BAR L'AQUARIUM | SALON DE THÉ
SUITES BIEN-ÊTRE | VEDETTE PRIVÉE | SEMINAIRE

17, AVENUE GEORGE V 35800 DINARD | +33(0)2 99 80 30 00 | RECEPTION@CASTELBRAC.COM